

INHALTSVERZEICHNIS



Wir über uns	2
Graviertechnik	4
Schildertechnik	20
Lasertechnik	22
Fräs- und Erodierertechnik	26
Ergänzendes	30



BORNEMANN
SIGNIERTECHNIK



BORNEMANN
MASSSTÄBE IN PRÄZISION

GRAVIERTECHNIK

SCHILDERTECHNIK

LASERTECHNIK

FRÄS- UND ERODIERTECHNIK

Bornemann GmbH
Feilenhauerstr. 2
D-42929 Wermelskirchen
Telefon +49 21 96 /7067-0
Telefax +49 21 96 /7067-100
www.gravur.de
info@gravur.de



BORNEMANN
SIGNIERTECHNIK

Keine outgesourceten Prozessschritte.

Von der Planung bis zur Realisation bleibt Ihr Produkt

INHOUSE-FERTIGUNG

in unserem Hause.



garantiert in allen Bereichen der Fertigung eine sorgfältige

GUT GESCHULTES FACHPERSONAL

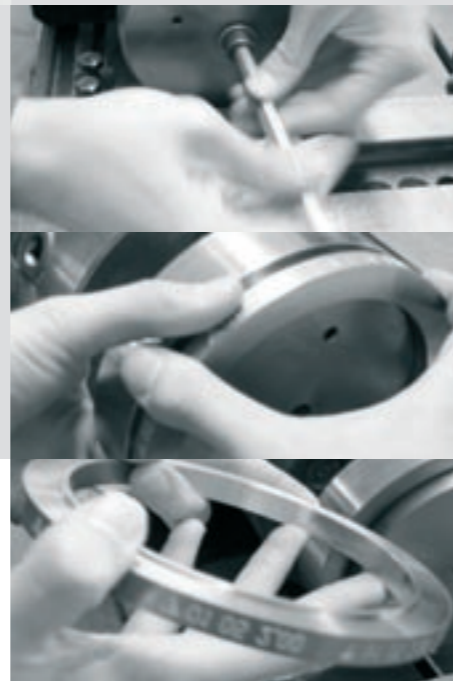
Auftragsbearbeitung mit flexibler Terminplanung.



Aufgrund der Vielfalt der Produkte mit den vielseitigen

UMFASSENDES ANGEBOT

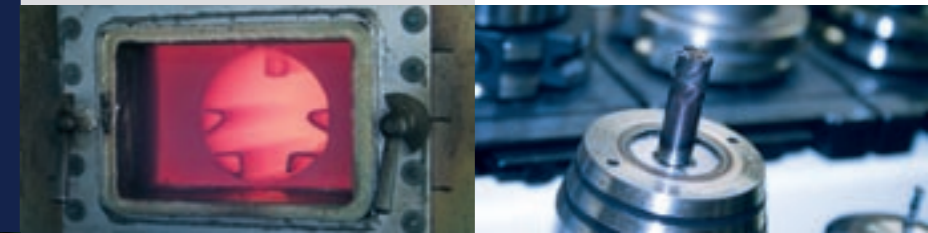
Bearbeitungs-Technologien und der richtigen Wahl der Werkstoffe.



Unsere modernen CAD-Systeme helfen uns

KONSTRUKTION

bei der Umsetzung von Problemlösungen.



wird fast ausschließlich bei uns im Haus

VERGÜTUNG

durchgeführt.



Wir arbeiten nach den Richtlinien

QUALITÄTSMANAGEMENT

der DIN EN ISO 9002.



Sie können uns Ihre Zeichnungen, Skizzen, Schwarz/

Weiß-Vorlagen, Muster, Filme, Dateien per Datenträger

DATENAUSTAUSCH

oder Email zur Verfügung stellen – wir fertigen damit



Ihre gewünschten, einsatzfähigen Werkzeuge.



Beschriftung von Rohlingen, Gesenken, Formen, Werkzeugen,

LOHNARBEITEN

Werbeartikeln, in graviert oder gelasert Ausführung.



Maschinenstempel sind nicht katalogisierbar. Grundsätzlich werden diese Teile gemäß Ihren Vorgaben gefertigt. Die Vielfalt ergibt sich durch die verschiedenen Formen und Einsatzzwecke. • 1 Maschinenstempel in verschiedenen Ausführungen • 2 Zapfenstempel in gefräster Ausführung mit verschiedenen Außen- und Innenradien • 3 Maschinenprägestempel

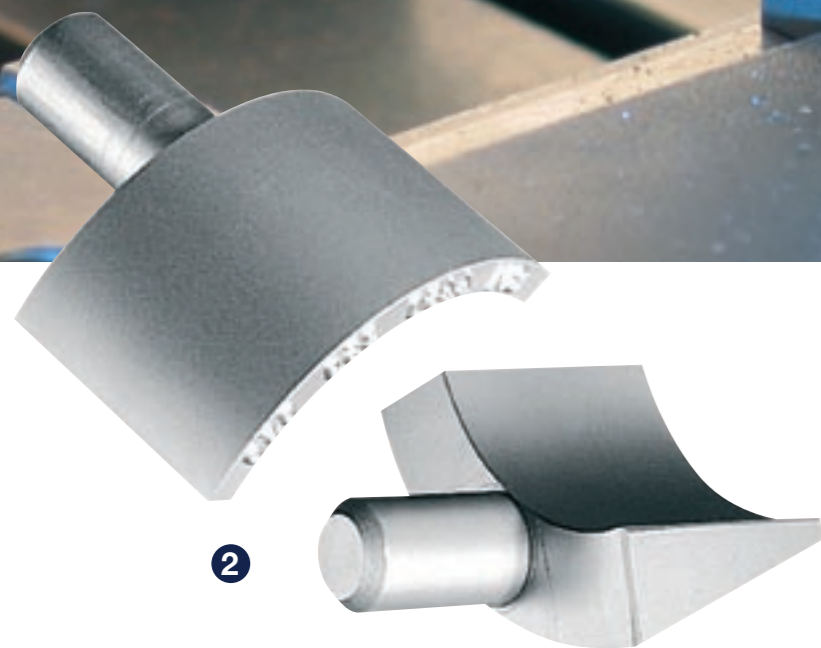
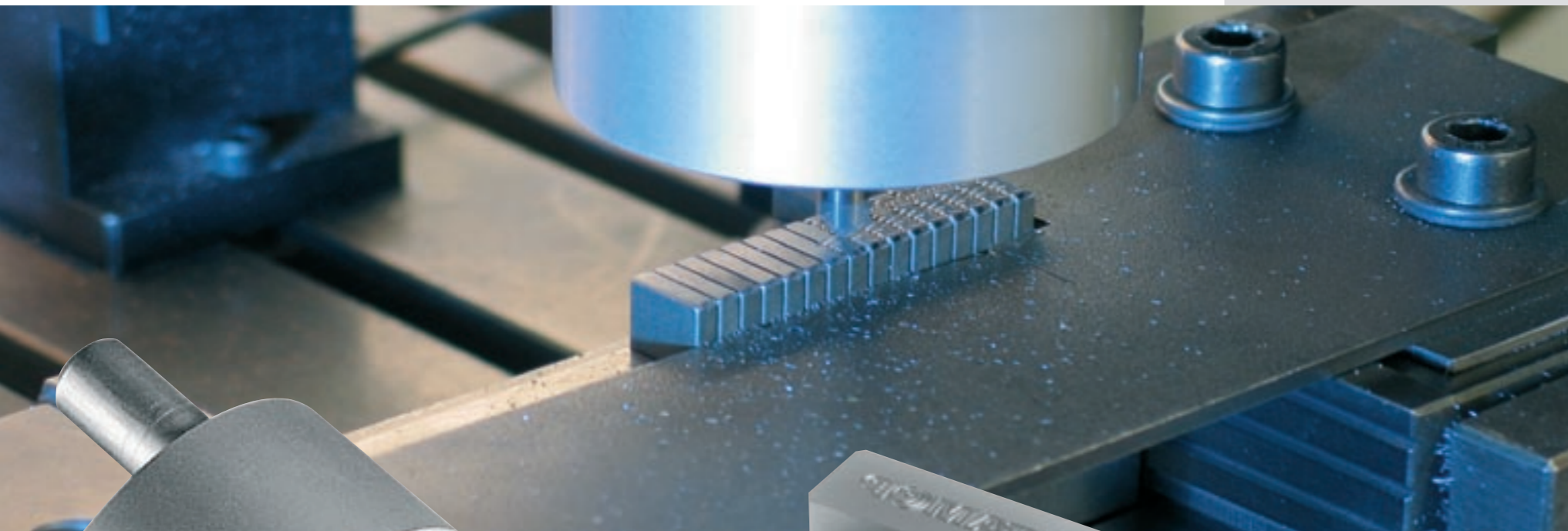
aus Sintermetall zum Kennzeichnen vergüteter Teile • 4 Doppelprägestempel

PRÄZISION FÜR OPTIMALE

zum dreidimensionalen Prägen von Blechen und Kartonagen

VIELFERTIGKEIT

GRAVIERTECHNIK



GRAVIERTECHNIK



Wechselnde Texte werden mit feststehenden Vorgaben effizient verknüpft.

Die Anpassungen an vorhandene Gegebenheiten werden entsprechend

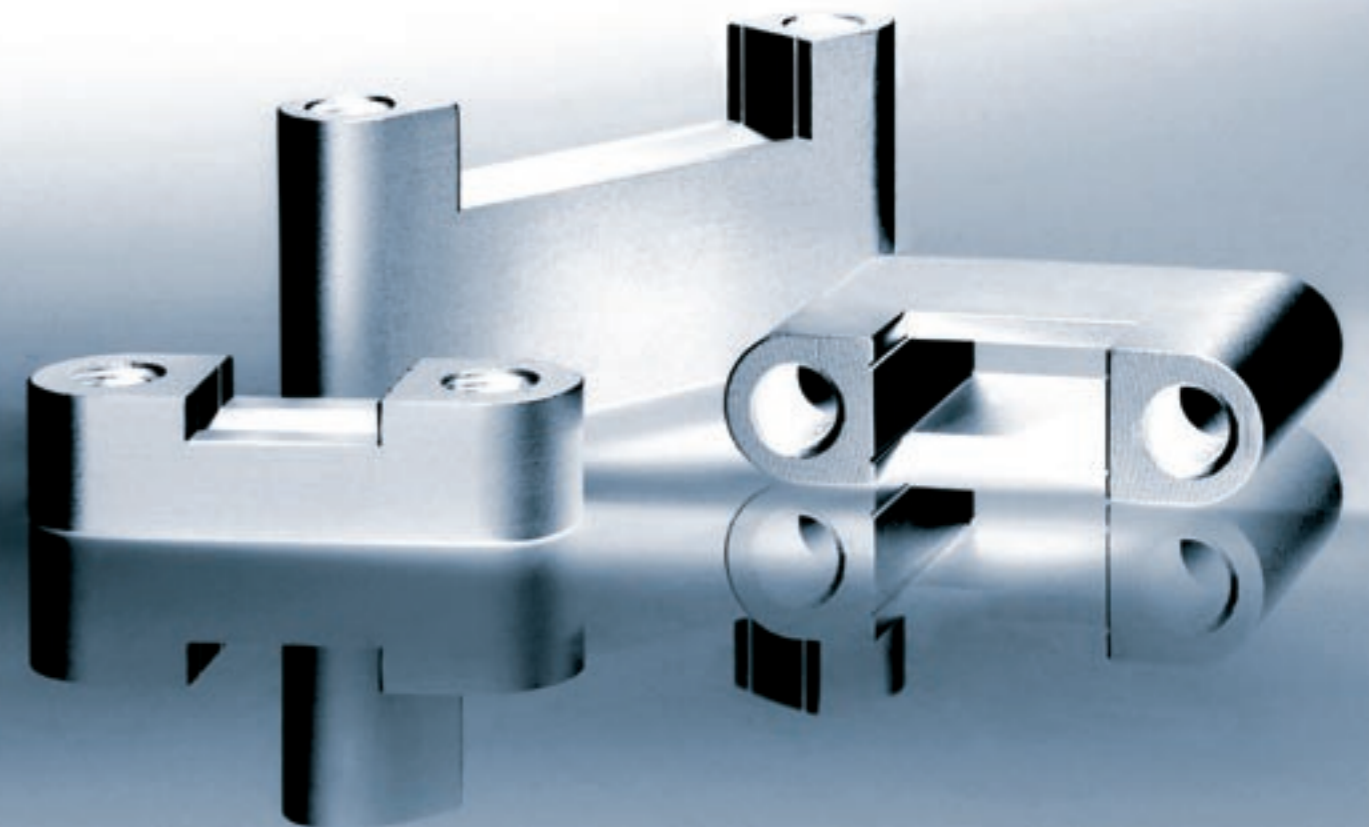
berücksichtigt. • 1 Individueller Typenhalter mit erodierten Ausfräsungen

zum Kennzeichnen von Stanzteilen • 2 Typenhalter in gebohrter Ausführung mit Druckplatte.

ZEICHNUNGSGERECHTE UMSETZUNG

• 3 Ringsegment • 4 Prägetypen in verschiedenen Ausführungen • 5 Rollprägestempel

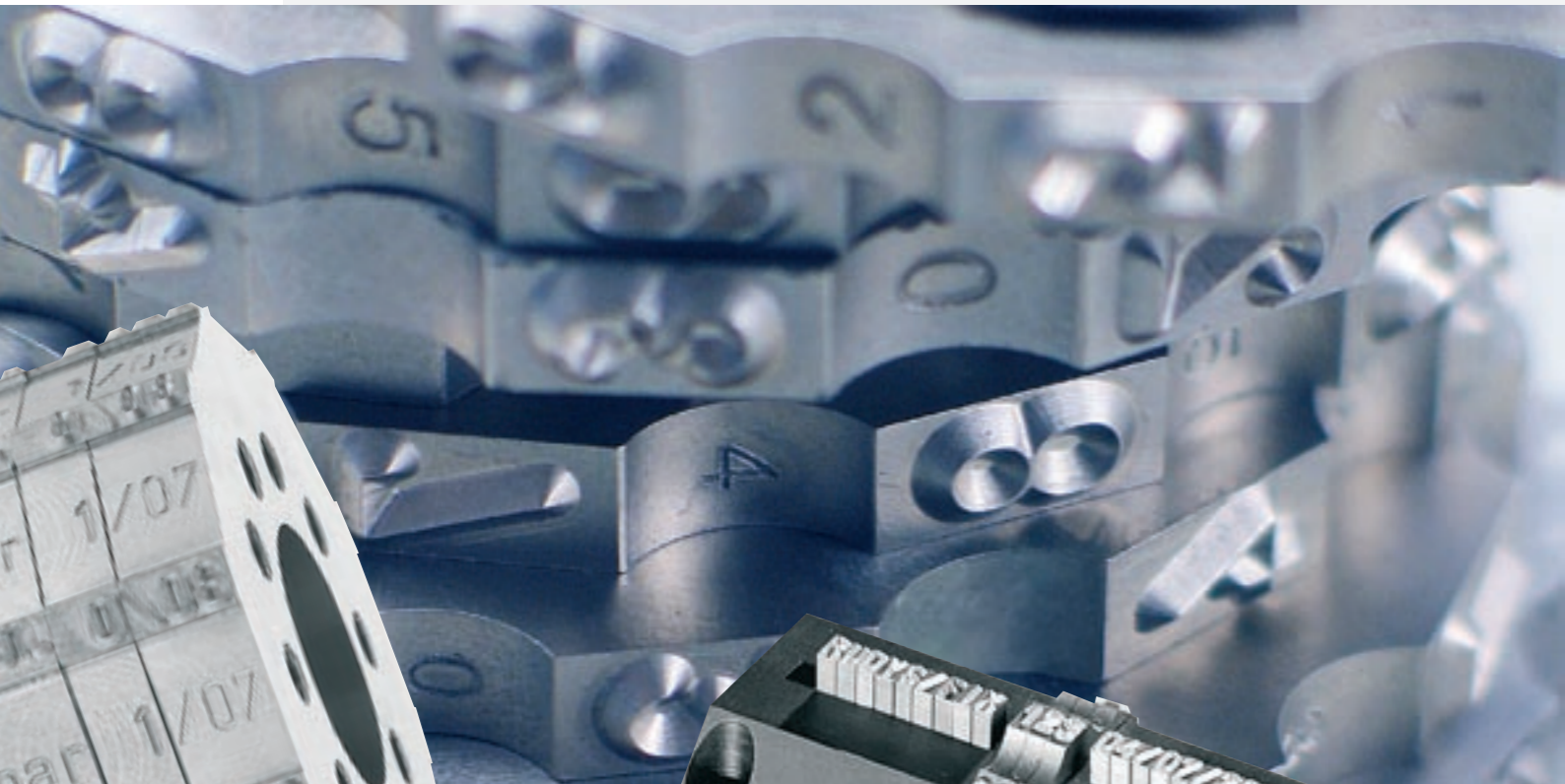
mit auswechselbaren Segmenten zum Endlosprägen • 6 Standardtypenhalter





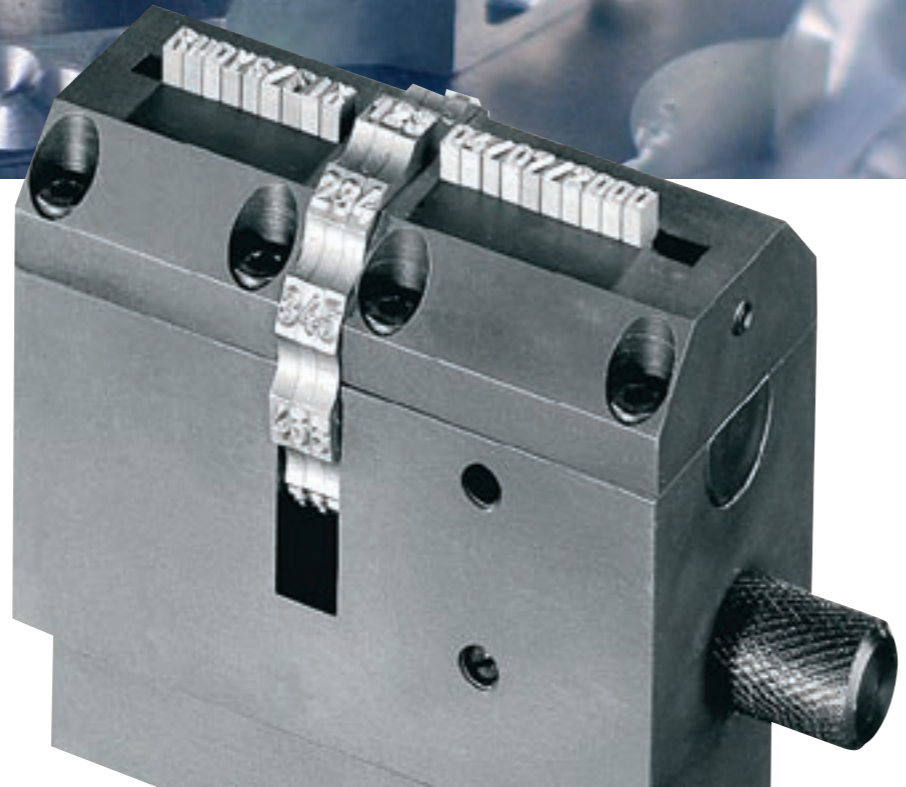
1

5 mm

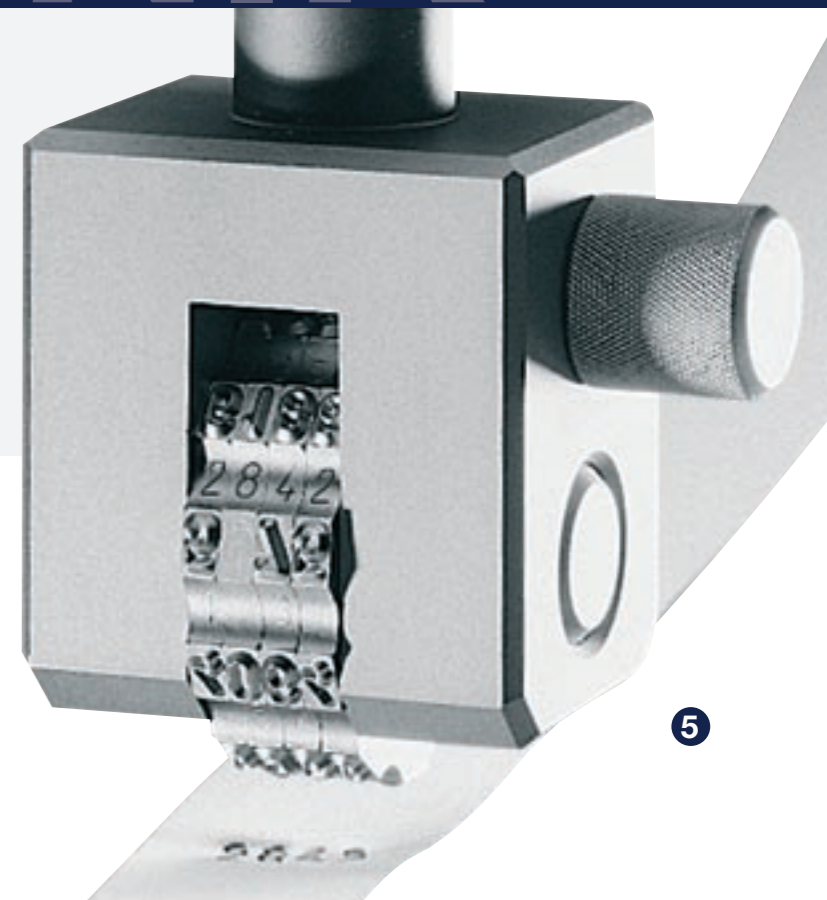


2

3



4



5

GRAVIERTECHNIK

Die oberflächige Kennzeichnung mit wichtigen Daten, wie der Werkstoffkennung ist im Hinblick auf ein

einwandfreies QS-System von großer Bedeutung. Die Austauschbarkeit ermöglicht eine größere Flexibilität.

SIGNIFIKANTES KENNZEICHNEN

- 1 Handschlagprägwerk für den Stahl-, Werkzeug- und Maschinenbau zur einfachen Kennzeichnung
- 2 Rädersortiment nach Vorgaben • 3 kombinierter Maschinentypenhalter mit Prägerädern
- 4 Handschlagtypenhalter mit auswechselbaren Typen und Aufschlagkappen sowie Stiftarretierung und Klemmschraube • 5 Maschinenprägwerk mit Zapfen oder Gewindebohrung zur Aufnahme in einer Presse



GRAVIERTECHNIK

Die Komplexität von Fertigungsabläufen mit höchster Präzision ist die Grundlage von
ZUKUNFTSORIENTIERTE
einwandfreien Produkten. Die Berücksichtigung von Formveränderung und die spätere
KOMPETENZ
Druckveredelung geben einem Produkt die letzte Perfektion.

- 1 Präge- und Umformwerkzeug





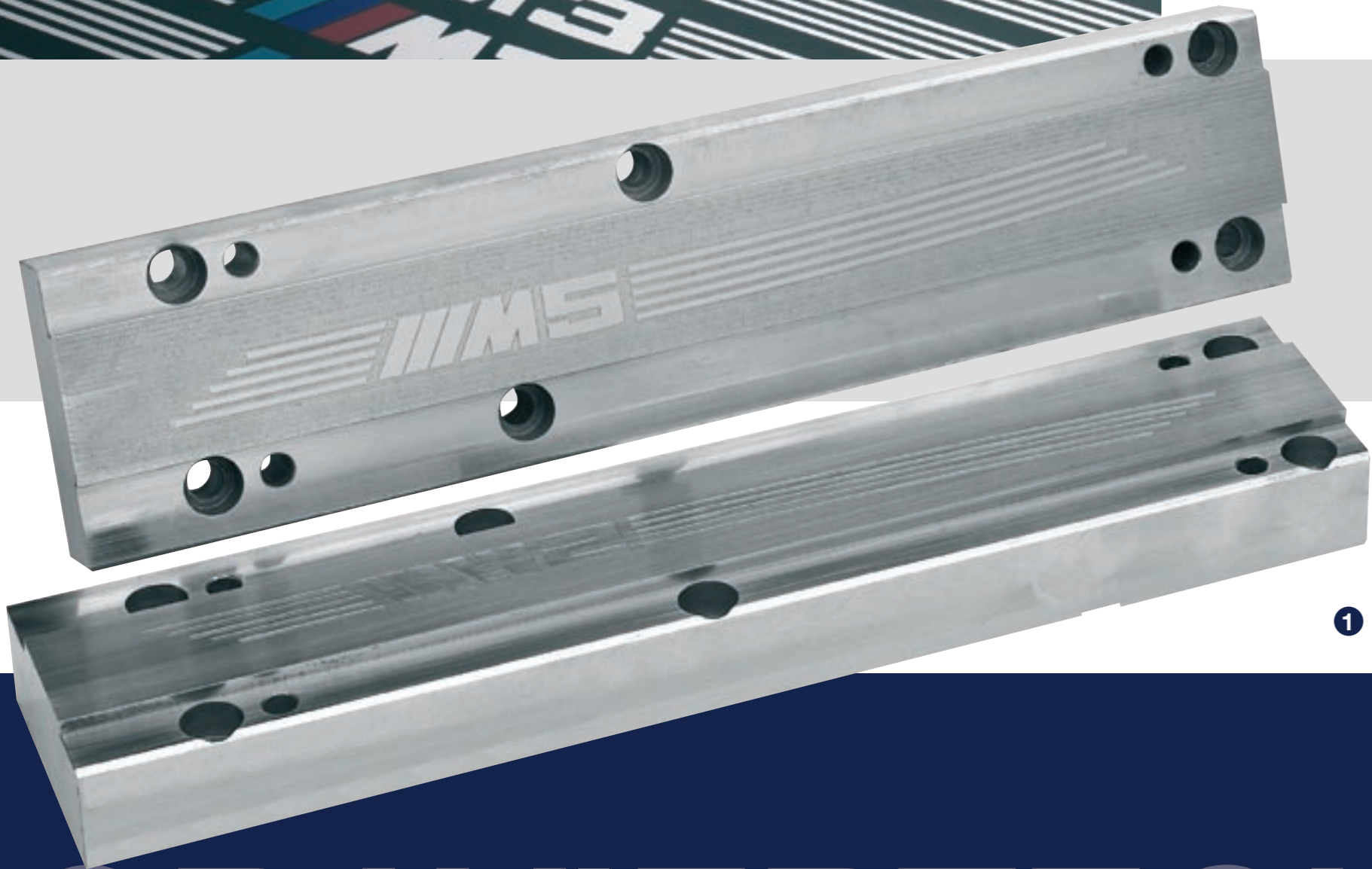
Die Eleganz der Formvollendung ist die Zielsetzung eines

ansprechenden Produktes. Mit viel Kreativität und Willen ist

FÜR EIN MAXIMUM AN QUALITÄT
eine vollendete Form zu erreichen. Der optische Wiedererkennungswert

ist Ausdruck einer zeitlosen Eleganz. • 1 Werkzeuge zur Herstellung

einer Einstiegsleiste • 2 Schaltkulisse



GRAVIERTECHNIK





Die Schönheit in Perfektion für einen bleibenden Ein- oder Aufdruck
PRÄGENDE VEREDELUNG
in der Welt der Druck- und Papierveredelung. • 1 Druckklischee zur

Veredelung von hochwertigen Verpackungen • 2 Messingklischee

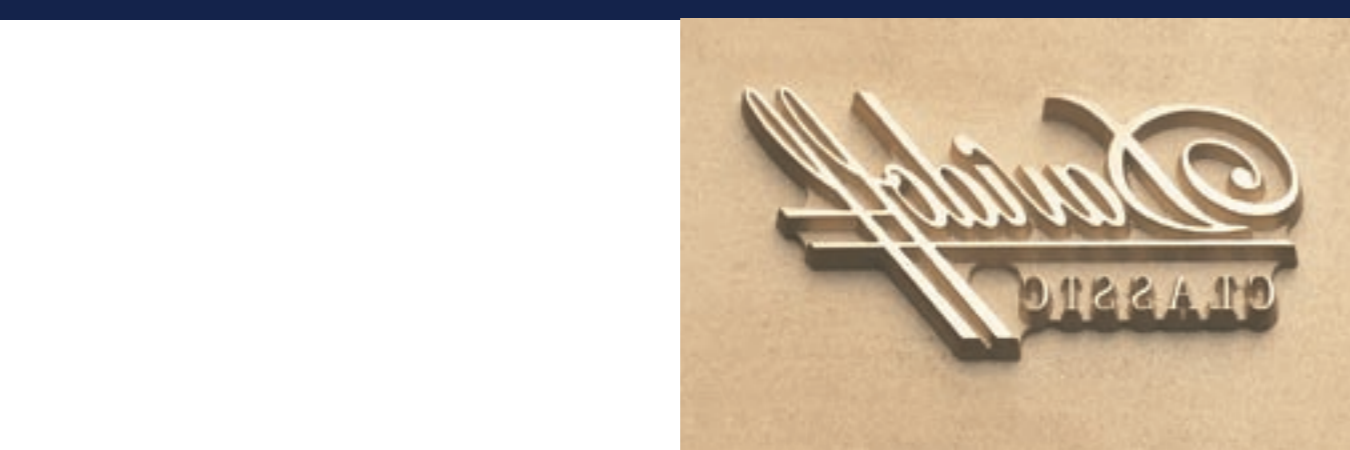
zur Heißprägung von Korkoberflächen, Leder und Kunststoffen,

sowie zur Prägung von Buchrücken mit Wappen und Schriften nach

Kundenwunsch • 3 Folienprägestempel aus verzugsarmen Messing

zum Prägen und Schneiden selbstklebender Folien

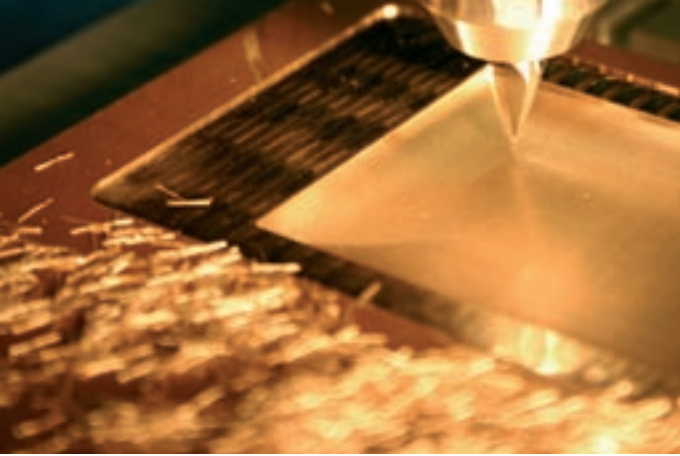
GRAVIERTECHNIK



1

2

3



Zur Optimierung auf den Oberflächen Ihrer Produkte wie Bändern, Briefbögen und hochwertigen
PRÄGENDE STRUKTUREN
Verpackungen. • 1 Strukturprägewalze • 2 Blindprägestempel aus Messing für den exklusiven Bereich
von Privat- und Geschäftspapieren • 3 Prägemuster für Ledersitze • 4 Prägeräder und -walzen zur
individuellen Bedruckung von Ledergurten, Stoff- und Dekobändern

GRAVIERTECHNIK



Eine funkende Fertigung mit höchster Genauigkeit, gibt den Eindruck Kontur angepasster Funktionalität

und schöpferischer Darstellung. • 1 Formelektrode nach CAD-Daten • 2 Beschriftungselektrode aus

Kupfer für die Kunststoffindustrie • 3 Drahterodiertes Schnittwerkzeug nach DIN EN ISO Normen

SICHTBARE FORMGENAUIGKEIT

• 4 Kupferelektrode zur Musterfertigung von Scharnieren in der Automobilindustrie

• 5 Graphitelektrode für die Kunststoff- und Metallindustrie

2



3



1

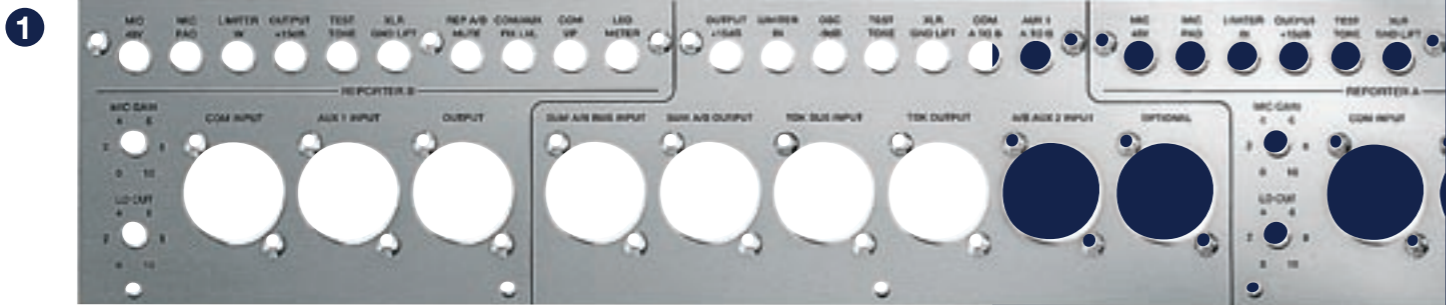


4



5



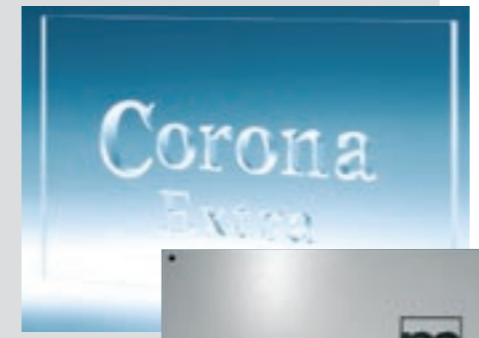


SCHILDERTECHNIK

Sichtbare Außendarstellungen mit einem Blick für das Wichtige und
 Nachvollziehbare mit einer Vielfalt von Herstellungsmöglichkeiten.

- 1 Aluminiumfrontplatte • 2 Bedrucktes Schild mit fortlaufender Laserbeschriftung • 3 Bei Skalen ist eine Teilung in Grad, Millimeter oder Zoll möglich • 4 Skalensegment • 5 Messingschild
- 6 Ihr Individuelles Schild als Blickpunkt für Ausstellungen, Werbung und Messen aus verschiedenen Materialien wie Plexiglas, Acrylglas, Glas, beschichteter Kunststoff oder Edelstahl • 7 Typenschild

PERFEKTES ERSCHEINUNGSBILD





1



2



LASERTECHNIK

Bleibende Eindrücke mit Blick auf ansprechende Originalität – für

Werbung und Darstellung. Die Laserbeschriftung bietet ein breites

Spektrum an Möglichkeiten Werbepäsenten individuell mit Texten,

PRODUKTORIENTIERTE LÖSUNGEN

Namen und Logos zu gestalten. Vorlagen wie Briefköpfe, Filme,

Dateien oder CD's können von uns verarbeitet werden. Die

berührungslose Beschriftung hat den Vorteil, dass die zu

beschriftenden Teile nicht gespannt werden müssen. Außerdem

besteht die Möglichkeit, auch an unzugänglichen Stellen eine

Beschriftung anzubringen. • 1 Werbebeschriftung • 2 Elegantes

Scharnier einer Duschkabinentür • 3 Augenfalle für Messeauftritte,

Werbung in Schaufenstern oder in Büros



1



3



Funktionalität mit dem Nachweis einer Herkunft und Zuordnung in einem
FÜR EIN MAXIMUM AN QUALITÄT
System der Nachvollziehbarkeit. Alle Materialien können mit unseren

Lasersystemen beschriftet werden. • 1 Folienbeschriftung • 2 Laserbeschriftung

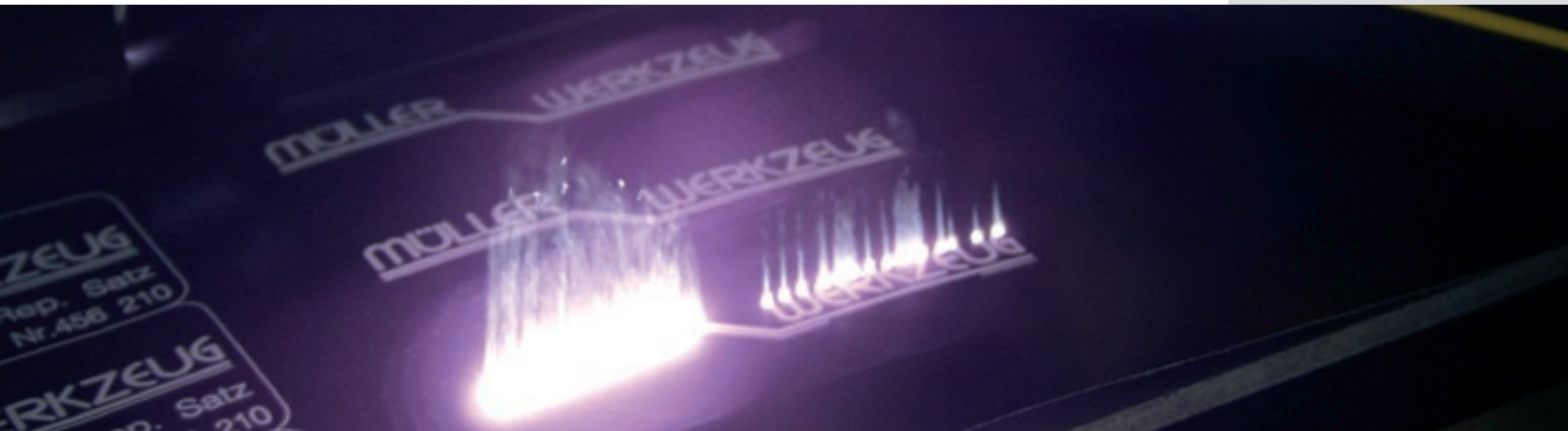
auf Kunststoffeinsatz • 3 Werkzeugbeschriftung • 4 Tiefengravur für Werkzeuge

und Werkstücke



LASERTECHNIK

1





FRÄS-U.ERODIERTECHNIK

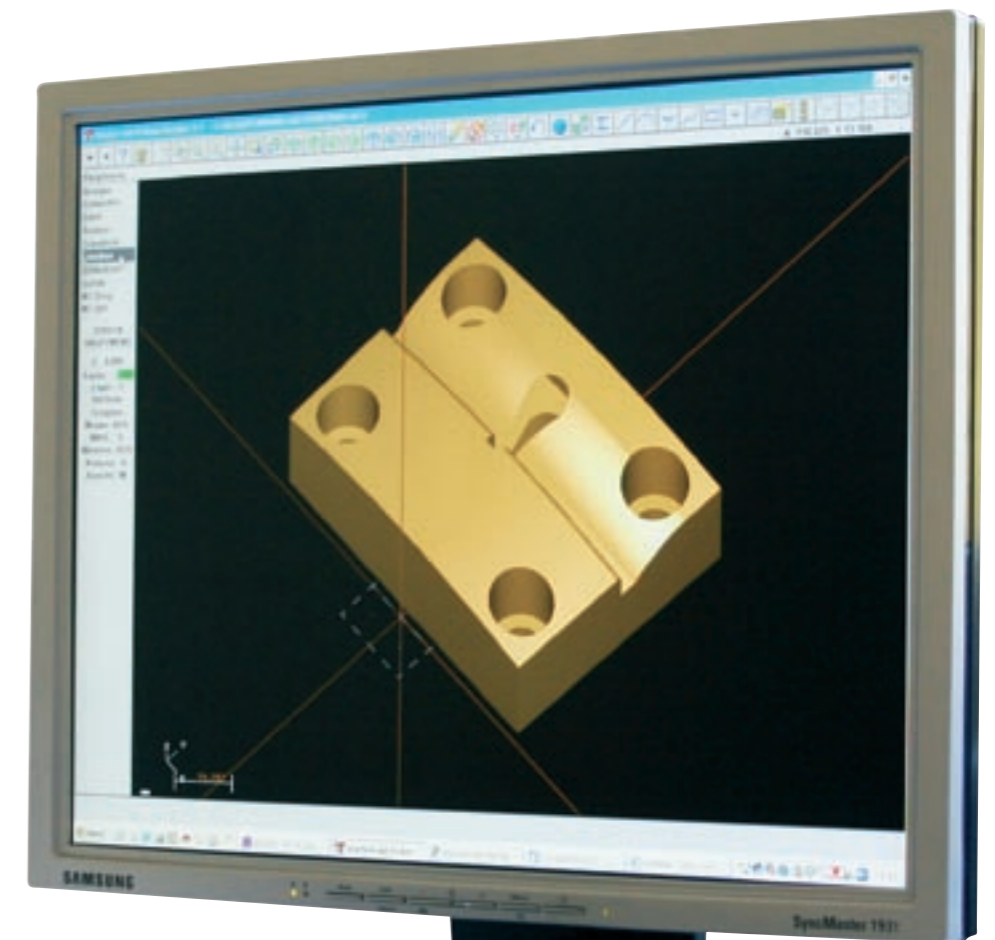
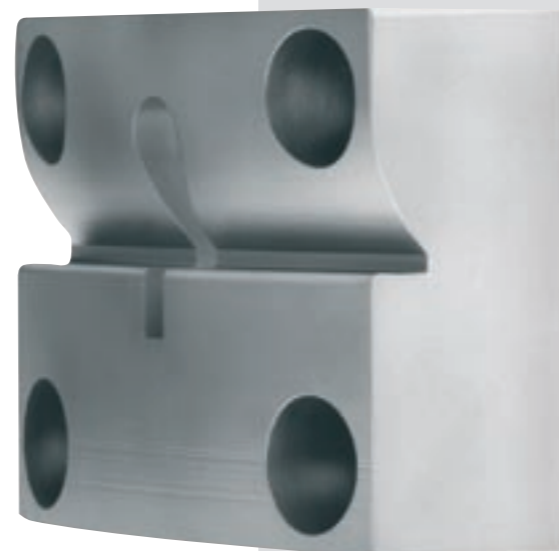
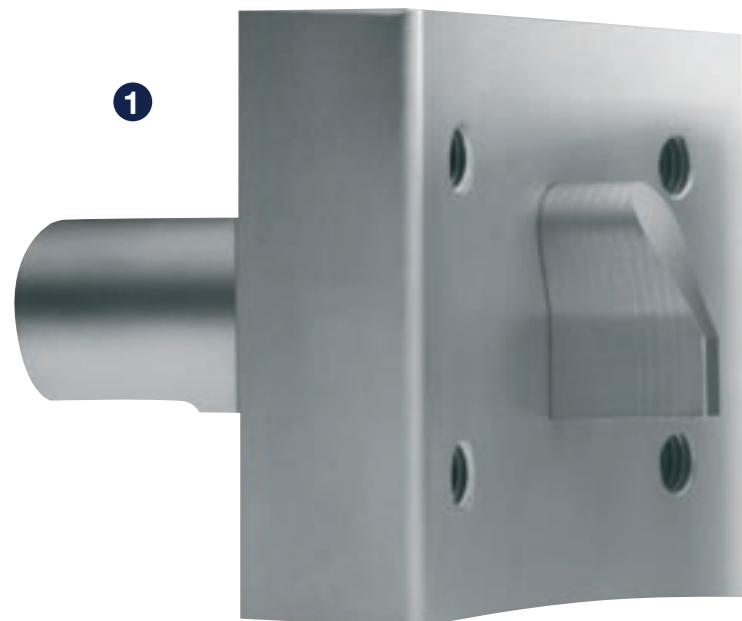
Die Vollendung einer Vision mit dem Anspruch auf perfektes Werkzeug und

HOCHTECHNOLOGISCHE AUSFÜHRUNG

dessen Genauigkeit. Modernste Technologien eröffnen die Möglichkeit der Perfektion.

- 1 Präzisionsstanzwerkzeuge • 2 Umformwerkzeug

1

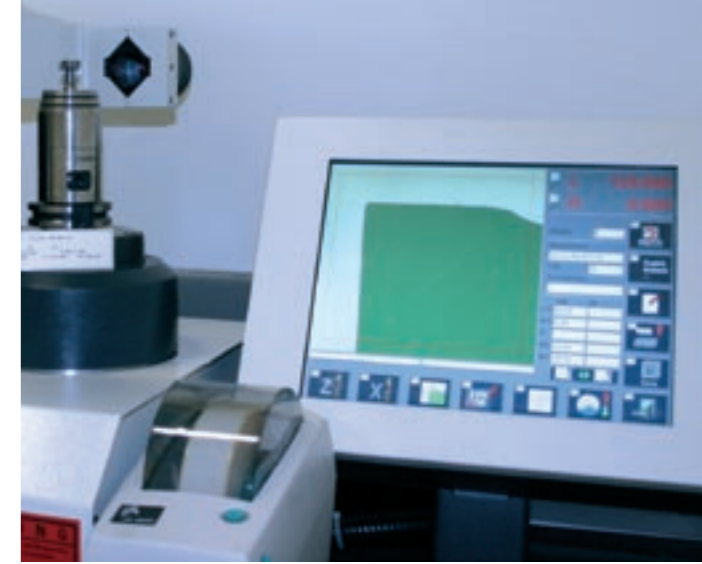
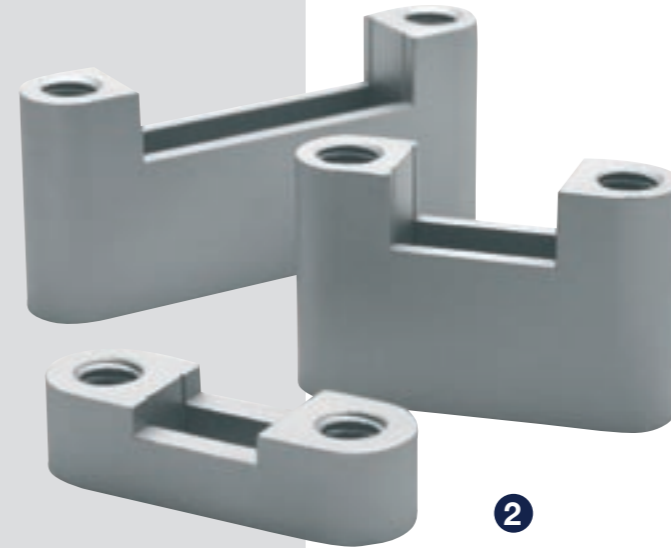
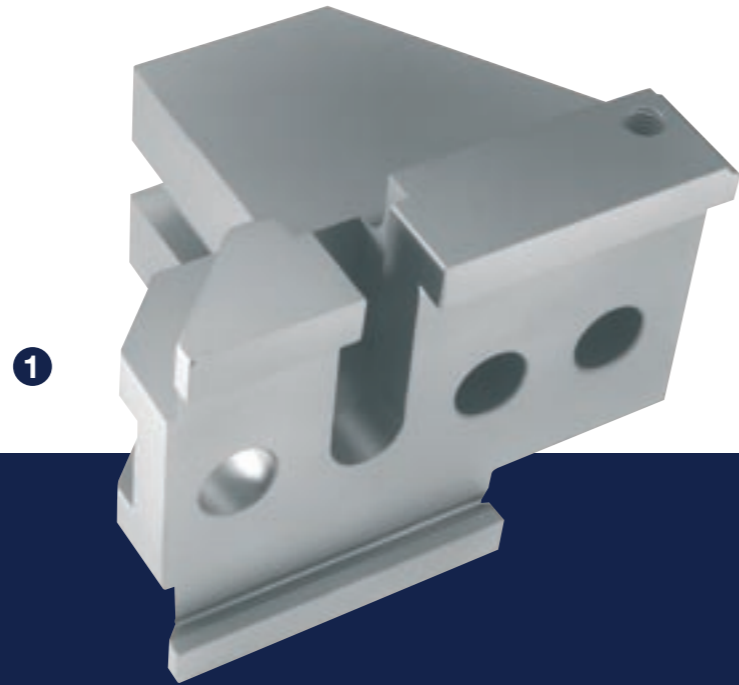


Präzise Werkzeuge und das Know How der Umsetzung für eine zeichnungsgerechte Fertigung.

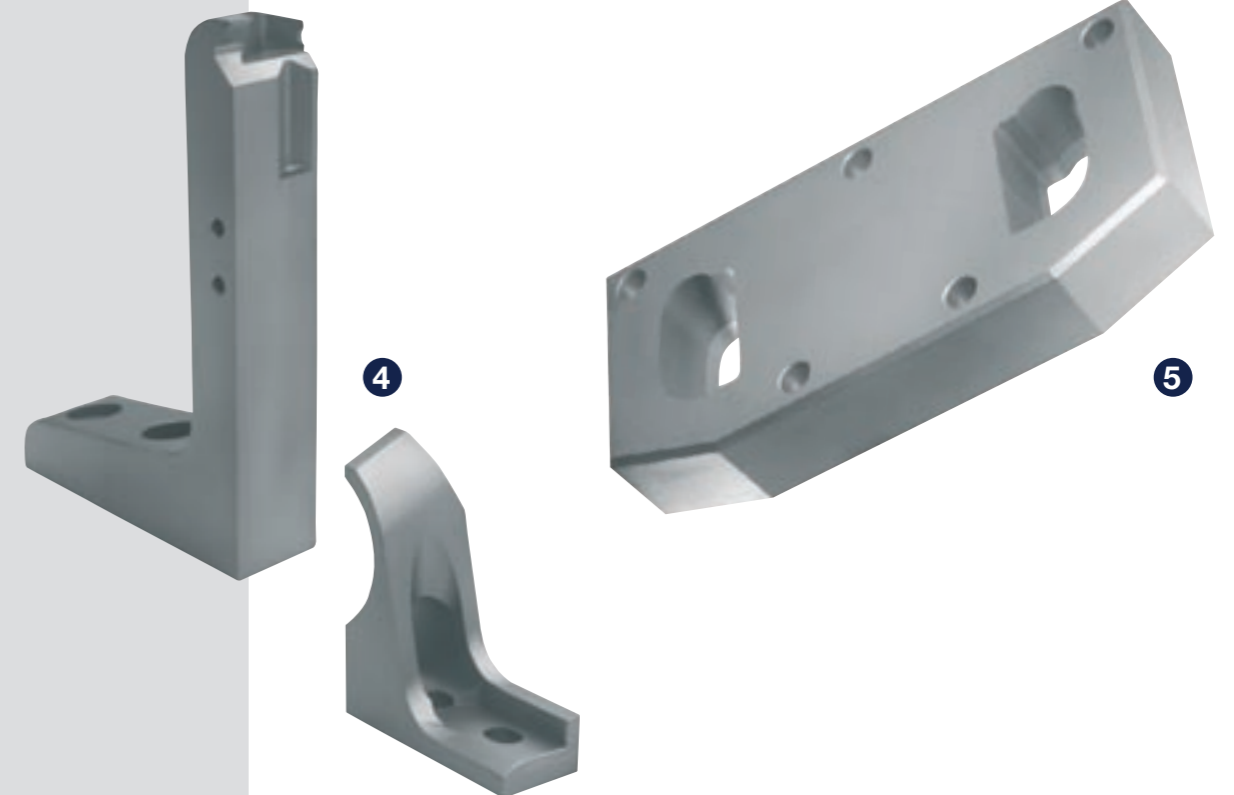
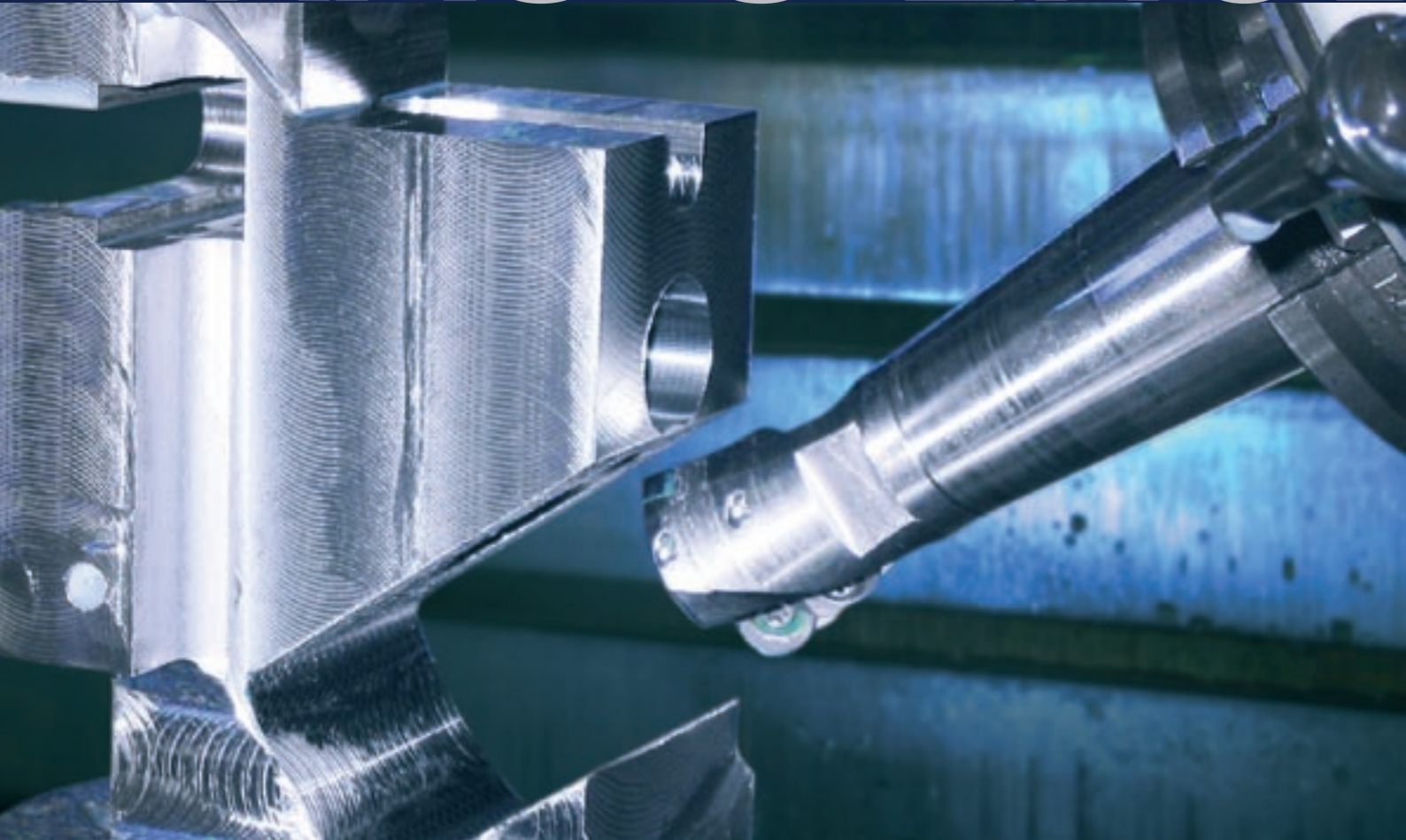
INDIVIDUELLE FORMGEBUNG

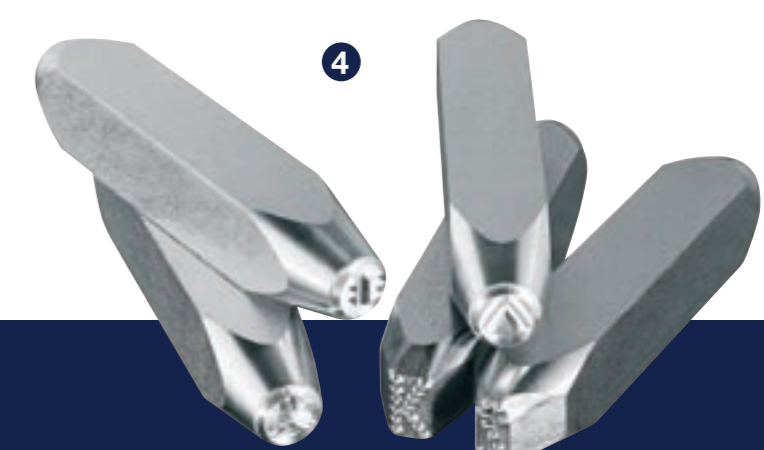
• 1 Grundbacke • 2 Typenhalter • 3 Werkzeugvoreinstellgerät

• 4 Werkzeuggreifer • 5 Matrize



FRÄS-U.ERODIERTECHNIK





ERGÄNZENDES

Die weit reichende individuelle Fertigungstiefe ist Ausdruck eines kompletten Angebotes mit perfekten

Handwerkzeugen. • 1 Bleiplombenzange in polierter oder vernickelter Ausführung. Diese Zange findet ihre

Anwendung zum Versiegeln von Gegenständen, wie Stromzählern und Feuerlöschern. Die Plomben können

dabei mit einer individuellen Gravur versehen werden. • 2 Gummistempel für den alltäglichen Einsatz im

INDIVIDUELLE FERTIGUNG

Büro • 3 Siegelstempel aus Messing für Kanzleien, Behörden und Privatpersonen • 4 Handschlagstempel

aus Werkzeugstahl zur Beschriftung von Stahl, Eisen, Messing, Holz, Leder oder Hartgummi mit einzelnen

Buchstaben oder Firmenlogos • 5 Werbedummy für Filmproduktionen

• 6 Elektrobrennstempel mit Wechselspannungsregler



